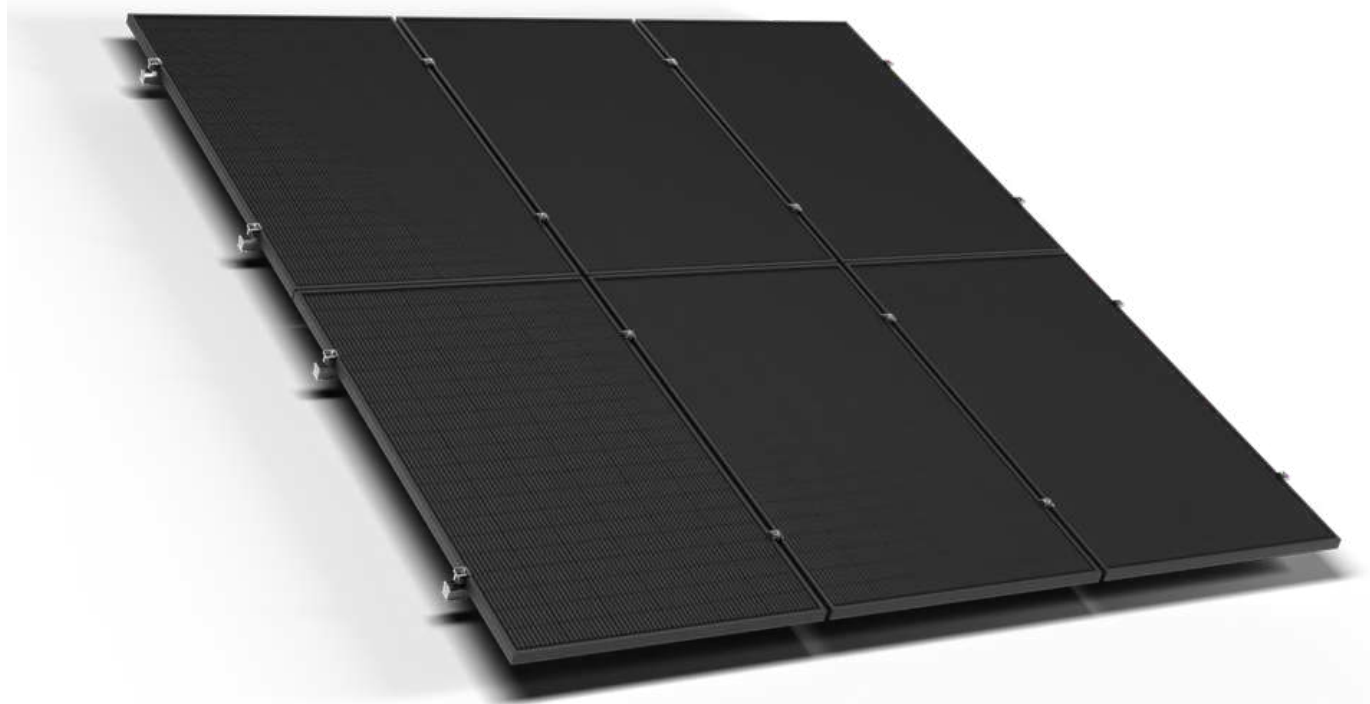




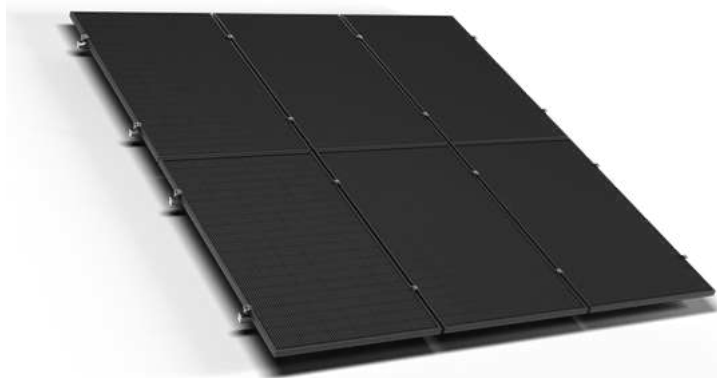
**Le kit solaire français
à poser soi-même**

Guide général d'installation





Guide d'installation en 3 étapes



1

Installation kit solaire : à l'aide de la notice papier ci-jointe + des notices montage marques de fixation ESDEC OU JORIS PDF envoyées par email + Vidéo tutoriel Sunethic en lien QR Code ci-dessous pour les toits en tuiles :



2

Installation box et application de suivi :

guide d'aide à l'installation en PDF envoyé par mail

- Si achat direct sur Internet : envoyé par mail par Sunethic
- Si achat en magasin physique : merci de nous envoyer votre facture d'achat en scan et vos coordonnées par mail à l'adresse contact@sunethic.fr pour tout recevoir

3

a) Si branchement prise jusqu'à 4 panneaux max

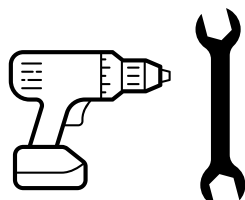
=> Simple déclaration Enedis : guide PDF à recevoir par mail

b) Si branchement tableau avec coffret :

=> CONSUEL + Demande de raccordement ENEDIS + Batterie Virtuelle (La batterie virtuelle est optionnelle mais recommandée)



Heure par panneau
Durée



Outils indiqués dans tutoriel vidéo et notice marque fixation

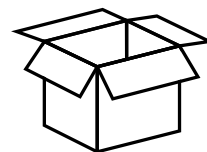


Installation à deux recommandée

1 Installation du kit en toiture



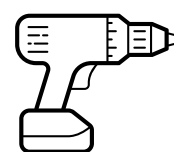
1 Coupez et retirez délicatement tous les cerclages sur la palette chevalet pour récupérer tous les composants du kit solaire Sunethic : panneaux et cartons contenant les différents éléments.



2 Retirez le coffret Sunethic T en carton contenant la box de suivi de production, l'ouvrez et prenez le sachet contenant les vis à l'intérieur qui servent à la fixation micro-onduleurs. Et aussi un outil APsystems de déconnexion connectique micro-onduleur à bien garder pour le jour où vous voudriez déconnecter les micro-onduleurs (pas d'utilité pour installation).



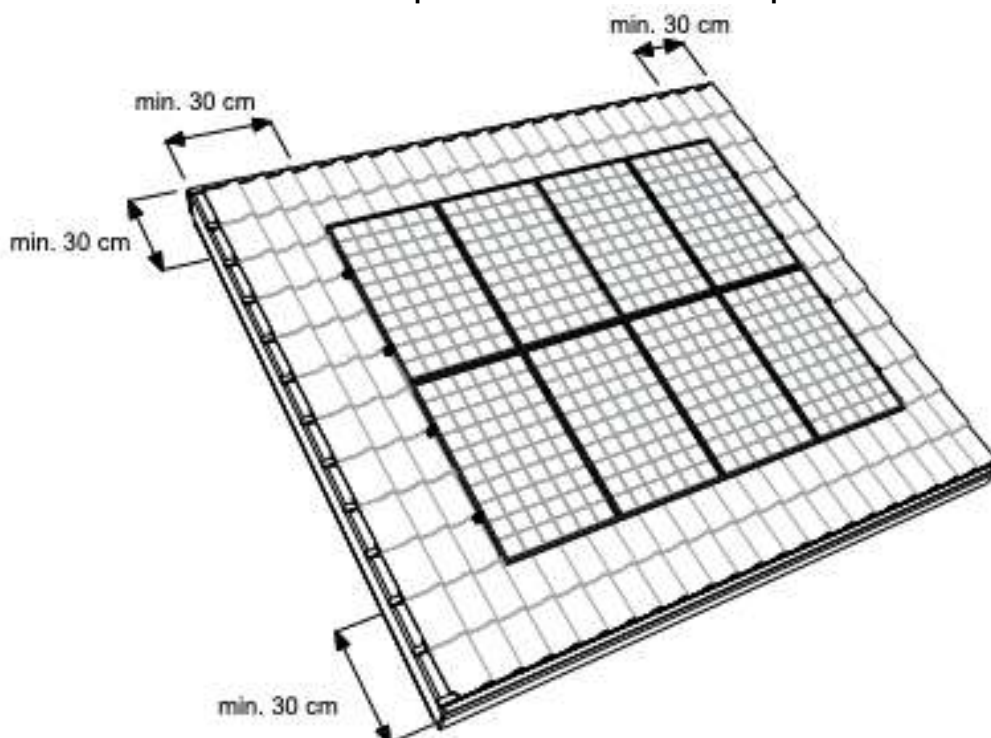
3 Préparez tous les outils nécessaires à l'installation indiquée dans notre tutoriel vidéo et dans les notices de montage PDF des marques de fixations JORIS (bac acier) ou ESDEC (tuiles, ardoise, fibrociment/PST). N'oubliez pas les équipements de protection individuels (EPI) pour rester en sécurité sur le toit pendant l'installation.




4 Mettez vous en sécurité sur le toit et attachez-vous avec un harnais à deux points fixes idéalement.



5 Faites le calepinage sur votre toit avec un marqueur et un mètre pour savoir où seront placés les panneaux et donc où placer les éléments de fixation sur la charpente. Il faut toujours laisser une zone interdite de 30 cm sur chaque bord du toit pour la zone des panneaux afin de limiter la portée du vent sur les panneaux.



- 6**  Consultez et suivez les instructions inscrites sur les notices de montage des marques de fixation ESDEC (ardoise, fibrociment, tuiles) et JORIS (bac acier) pour la fixation des panneaux.

Pour fixation rails ESDEC ou mini-rails JORIS (bac acier) :


POSITION DU RAIL PAR RAPPORT AU BORD DU PANNEAU LE PLUS COURT



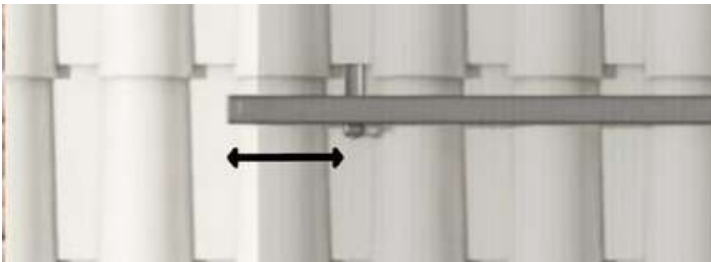
à 1/4 du côté le plus long du panneau en haut et en bas (+ ou - 15%) pour chaque rail.



Soit pour le panneau Voltec Solar dont côté le plus long est 1835mm : rail à fixer entre 388 mm et 526 mm en perpendiculaire au côté le plus long du panneau

- 7**  Fixez les crochets ESDEC (toit en ardoise, fibrociment, PST, tuiles) ou les mini-rails JORIS (toit bac acier selon les préconisations des marques de fixation indiquées dans la notice de montage).


Pour fixation crochets ESDEC uniquement :

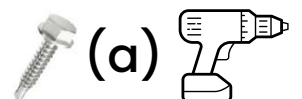


Ecart entre bord du rail et crochet : 25 cm maximum



Longueur entre le bord du panneau et extrémité du rail : 3,5 cm (A)

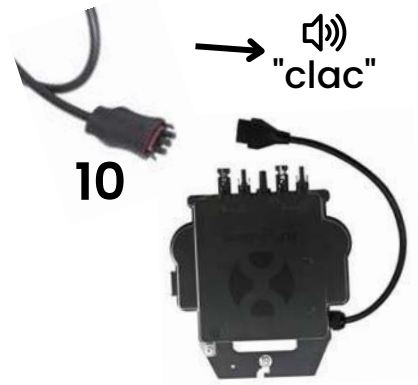
- 8**  Une fois les rails posés, il va falloir venir fixer les micro-onduleurs au rail de fixation, pour cela munissez vous d'une vis auto-foreuse (a) ainsi que d'un micro-onduleur, positionnez- le de manière à avoir la rondelle crantée (b) de celui-ci vers le rail et vissez à l'emplacement prévu à cet effet (c). Répétez l'opération sur chaque micro onduleur. Prévoir les emplacements afin de pouvoir brancher les panneaux aux micro- onduleurs sans difficultés. Vous pouvez choisir de les mettre en dessous des rails, dans ce cas il faudra les fixer avant de mettre le rail (obligatoire sur bac acier).



9



Prenez la guirlande de connectique et branchez les connectiques sur vos micro-onduleurs. Clipsez bien à chaque fois en entendant le petit "clac".



10



Une fois les micro-onduleurs posés et reliés. Commencez par positionner les panneaux de manière à pouvoir les brancher aux micro-onduleurs. Puis branchez vos panneaux à vos micro-onduleurs. Clipsez bien à chaque connectique jusqu'à entendre le petit "clac".



11

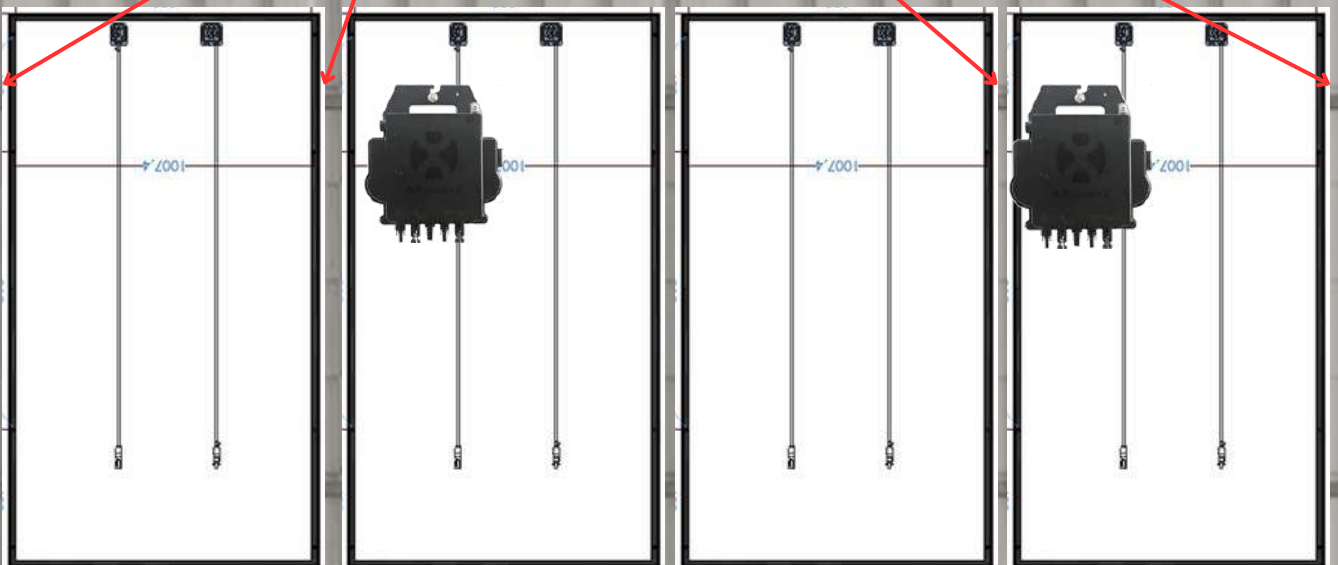


Ensuite fixez vos panneaux à l'aide des étriers **ESDEC** (a), ou des brides centrales avec terragrif intégrée et latérales (b) **JORIS** (pour toit bac acier)

(a)

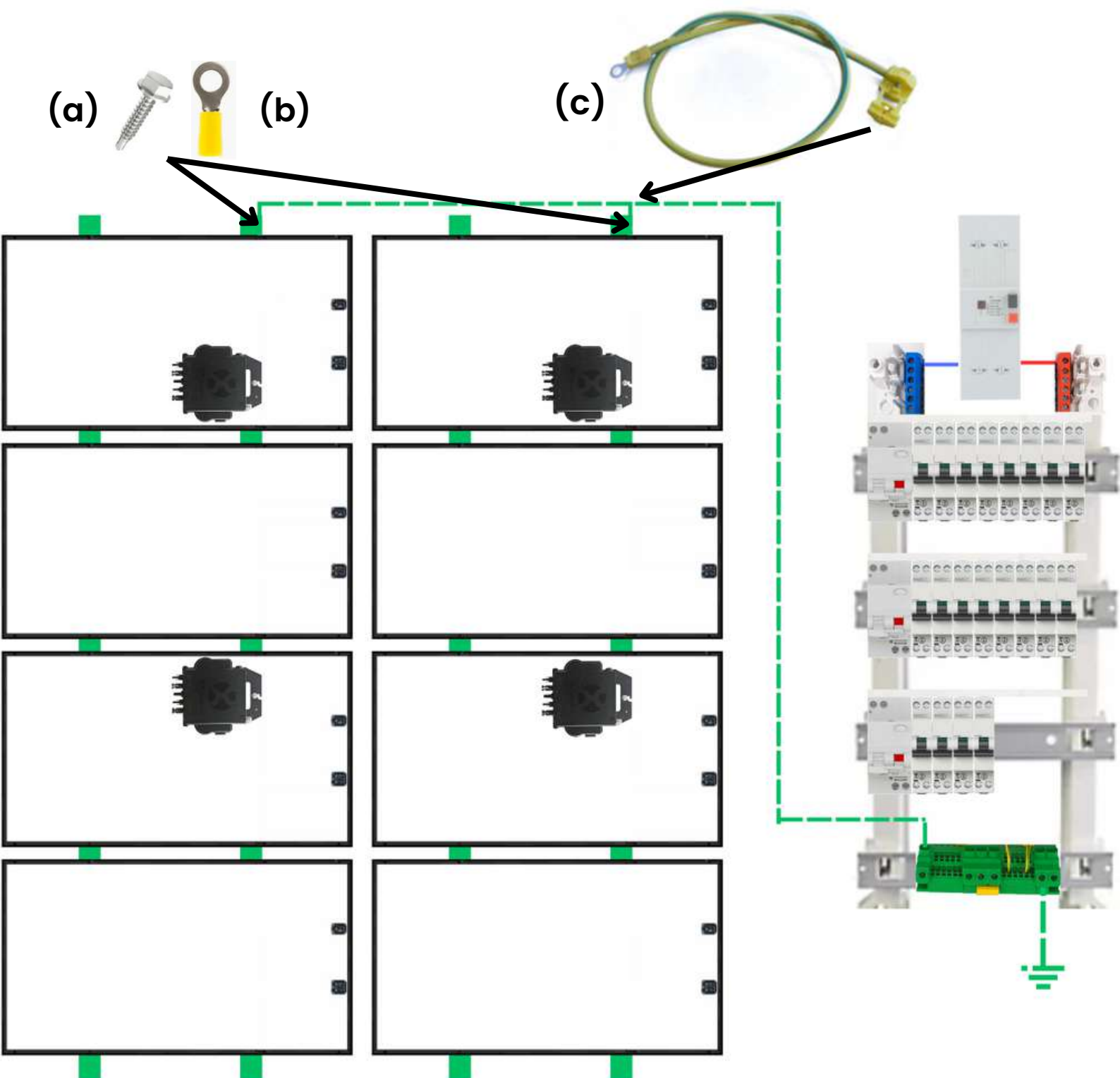


(b)



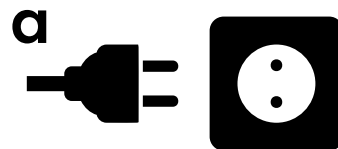
Mise à la Terre :

Que cela soit votre système de fixation ESDEC ou JORIS, ils font la mise au potentiel de l'ensemble des équipements (panneaux et micros-onduleurs), il ne vous reste donc plus qu'à vous munir du câble de terre de 6mm² avec cosse au bout, à le fixer sur un de vos rails et partir jusqu'à votre répartiteur de terre se trouvant dans votre tableau électrique. Si vous avez plusieurs lignes, munissez-vous du ou des câbles de terre avec cosse et connecteur (c). Fixez-les à un des rails de vos lignes supplémentaires à l'aide d'une vis auto-foreuse au niveau de la cosse puis venez pincer le câble de terre principal grâce au connecteur rapide se trouvant de l'autre côté du câble.

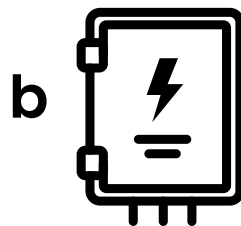


13 

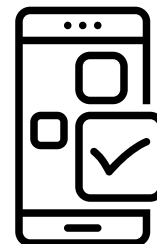
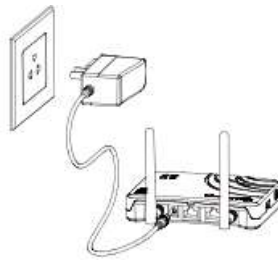
a) Jusqu'à 4 panneaux max : Branchez le câble secteur prise à une prise. C'est terminé, vous commencez à injecter de l'électricité solaire et à économiser, bravo !

**13** 

b) A partir de 5 panneaux : Branchez le câble guirlande qui relie les panneaux entre eux (12 maximum sur la même guirlande) au coffret de protection livré avec le plan de câblage coffret de protection et tableau fourni également C'est terminé, vous commencez à injecter de l'électricité solaire et à économiser, bravo !

**14** 

Vous pouvez ensuite installer la box et l'application de suivi avec le PDF fourni pour passer à l' étape

2**15** 

Puis pensez bien à faire les démarches administratives de l'étape

3

**Merci de votre confiance et notre équipe
reste disponible si besoin :**



contact@sunethic.fr




04 12 30 01 00

**sunethic**

Fier de passer au solaire

Annexe :



Dessinez ici votre plan de calepinage de centrale solaire et notez le positionnement de chaque numéro de série de chaque micro-onduleur duo pour savoir derrière quel panneau ils sont.

Sauvegardez ce document.

